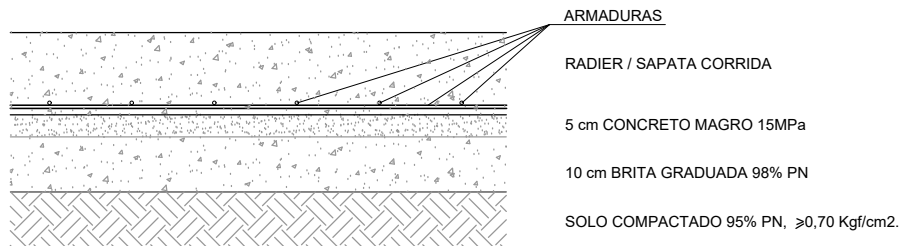


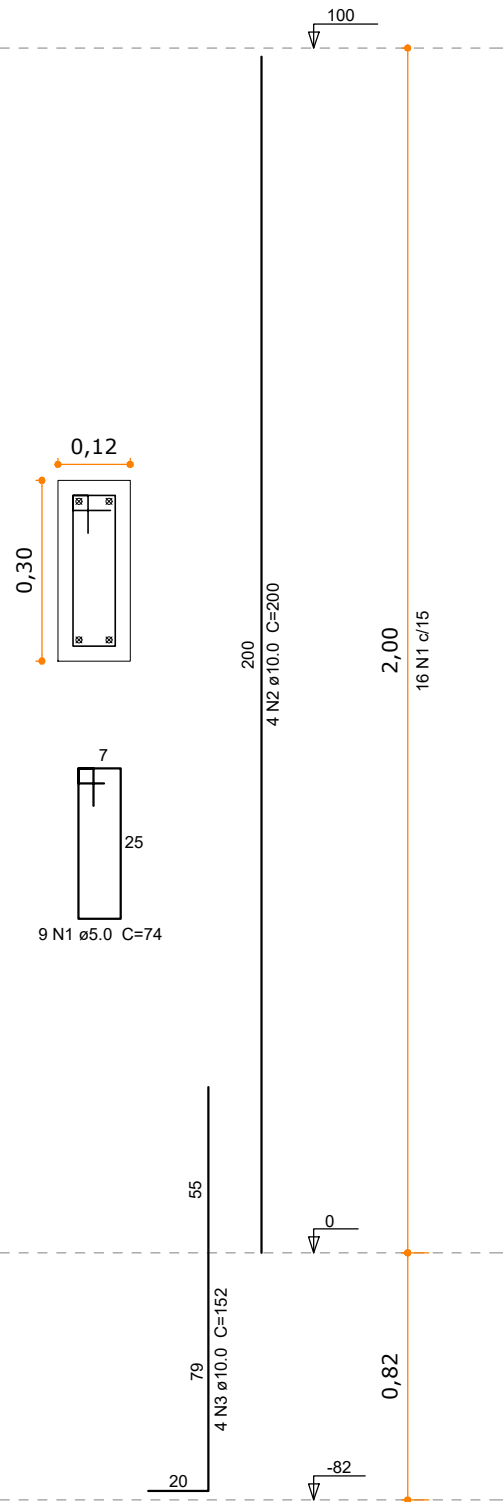
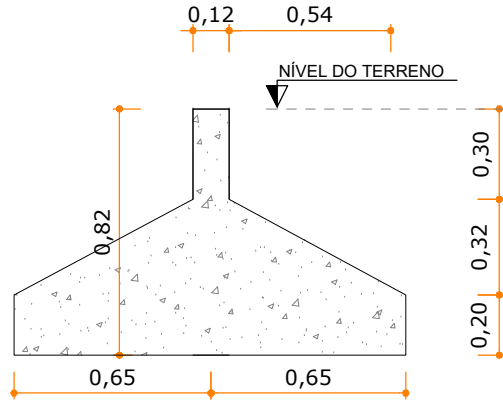
OBSERVAÇÕES GERAIS SOBRE A EXECUÇÃO DA SAPATA CORRIDA:

- 1) PARA ESTRUTURAS APOIADAS NO SOLO, A PRESSÃO ADMISSÍVEL NÃO PODERÁ SER MENOR QUE 0,70kgf/cm2.
- 2) EXECUTAR LASTRO DE CONCRETO MAGRO (fck=15MPa) COM ESPESSURA DE 5cm PARA AS ESTRUTURAS APOIADAS NO SOLO (RADIER/SAPATA).
- 3) SE "IN LOCO", FOR CONSTATADO QUE A PRESSÃO ADMISSÍVEL É MENOR DO QUE 0,70kgf/cm2, DEVERÁ SER EXECUTADO REFORÇO DO TERRENO, DE ACORDO COM O DETALHE ABAIXO.
- 4) DEVERÁ SE GARANTIR A INEXISTÊNCIA DE MATAÇÕES OU BLOCOS QUE POSSAM OCASIONAR RECALQUE DIFERENCIAL NA ESTRUTURA.



DETALHE - REFORÇO DO SOLO PARA SAPATA CORRIDA
ESC.: S/ESC.

SEÇÃO TRANSVERSAL DA SAPATA CORRIDA - ESCALA.: 1/25



Relação do aço

PILAR TRAVAMENTO

AÇO	N	DIAM (mm)	QUANT (Barras)	UNIT (cm)	C.TOTAL (cm)
CA60	1	5.0	16	74	1184
CA50	2	10.0	4	200	1600
CA50	3	10.0	4	152	1216

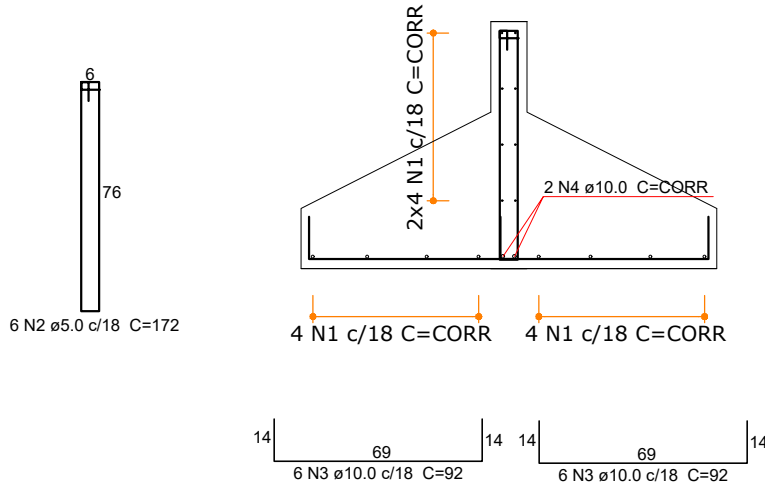
Resumo do aço

AÇO	DIAM (mm)	C.TOTAL (m)	PESO (kg)
CA50	10.0	20.16	17.53
CA60	5.0	11.84	1.89

PESO TOTAL (kg)

CA50 17.53
CA60 1.89

Volume de concreto (C-30) = 0.28 m³
Área de forma = 1,68 m²



Relação do aço

AÇO	N	DIAM (mm)	QUANT (Barras)	UNIT (cm)	C.TOTAL (cm)
CA60	1	5.0	12	CORR	1260
CA60	2	5.0	6	172	1032
CA50	3	10.0	12	92	1102
CA50	4	10.0	2	CORR	212

Resumo do aço

AÇO	DIAM (mm)	C.TOTAL (m)	PESO (kg)
CA50	10.0	13.02	8.2
CA60	5.0	22.9	3.5

PESO TOTAL (kg)

CA50 8.2
CA60 3.5

Volume de concreto (C-30) = 0.64 m3
Área de forma = 3.2 m2

OBSERVAÇÕES:

- QUANTITATIVOS PARA 1 METRO LINEAR DE SAPATA CORRIDA;
- PARA QUANTITATIVO TOTAL MULTIPLICAR PELO COMPRIMENTO TOTAL DO MURO.

ARMAÇÃO DA SAPATA CORRIDA - ESCALA.: 1/25

QUADRO DE REVISÕES			
REVISÃO	DESCRIÇÃO	DATA	DESENHO
R00	EMIÇÃO INICIAL	29.04.19	SELTON

APROVAÇÕES			<div>EST</div> <div>Estrutural</div>
	<div>PROPRIETÁRIO</div> <div></div> <div>MUNICÍPIO DE ITAJAÍ</div> <div>CNPJ: 83.102.277/0001-52</div>	<div>RESPONSÁVEL TÉCNICO</div> <div></div> <div>ROBSON CARLOS SANTOS</div> <div>CREA/SC 062935-8</div>	
PROPRIETÁRIO	MUNICÍPIO DE ITAJAÍ		
EDIFICAÇÃO	EDUCACIONAL E.B. JOÃO PAULO II		
ENDEREÇO	RUA SELSO DUARTE MOREIRA, 1392 CORDEIROS ITAJAÍ/SC		
PROJETO	ESTRUTURAL MURO	ARQUIVO	0651.EST.EX.019Muros.R00
CONTEÚDO	FORMAS E ARMAÇÃO	ETAPA	EXECUTIVO
		ESCALA	INDICADA
		FOLHA	
		EST-019	
MAGNUS PROJETOS CONSTRUÇÕES E REPRESENTAÇÕES COMERCIAIS LTDA CREA 088683-1 CAU 18198-6 CNPJ 09.549.705/0001-37 Rua Lauro Müller, 853 Sala 02 - Fazenda CEP 88301-401 - ITAJAÍ/SC Fone: [47] 3349-9330 / 3348-5561 magnus@magnusengenharia.com.br			